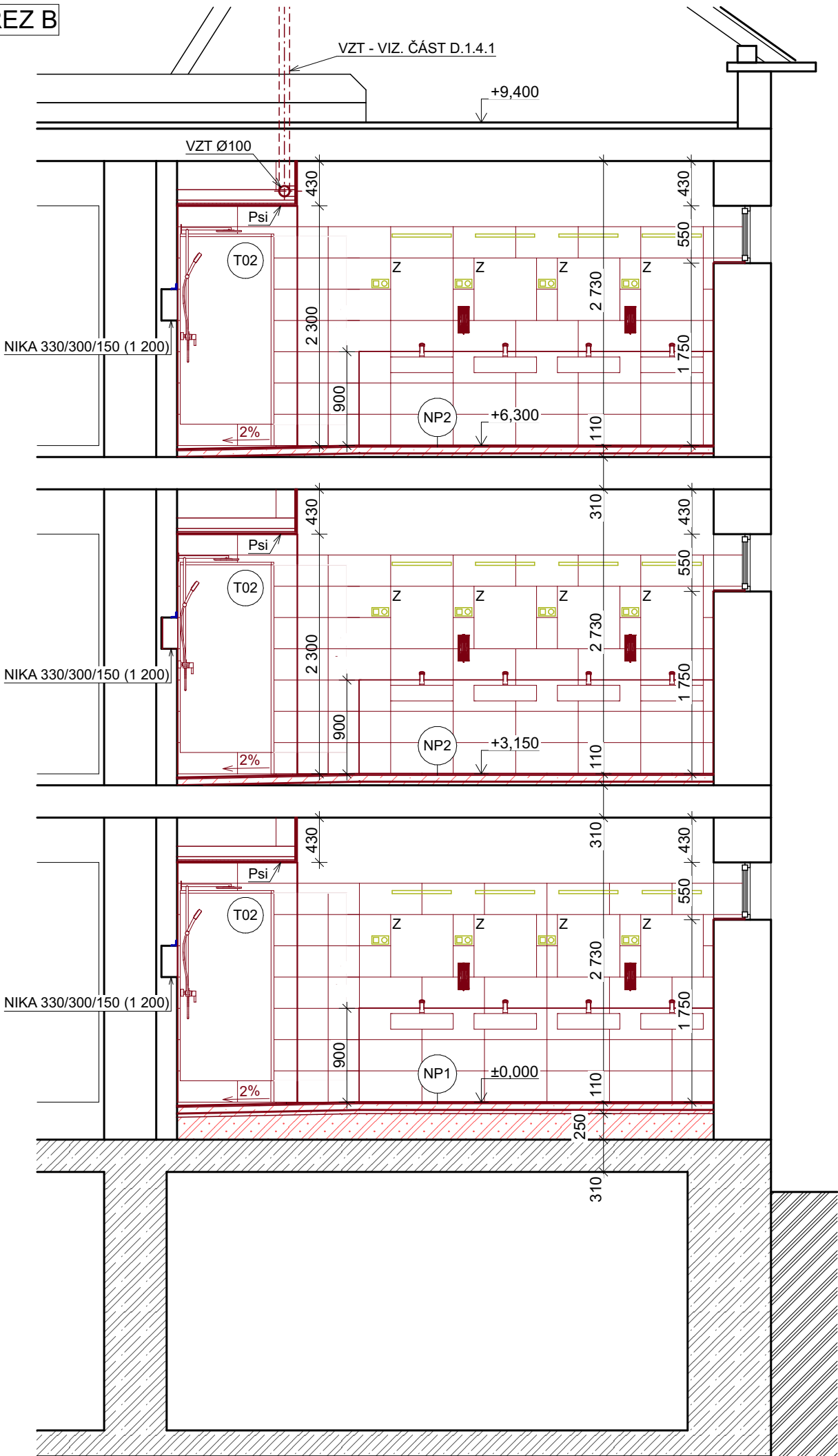


ŘEZA



ŘEZA B



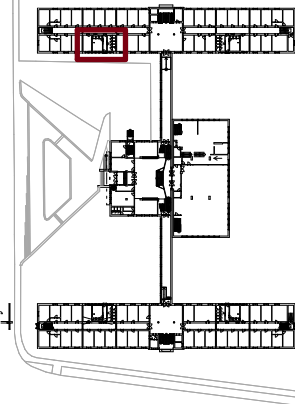
LEGENDA:





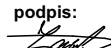

- STÁVAJÍCÍ KONSTRUKCE
- NOVÉ KONSTRUKCE
- DEMONTÁŽ A ZPĚTNÁ MONTÁŽ KUCHYŇSKÉ LINKY
- NOVÉ OCELOVÉ PŘEKLADY VKLÁDANÉ PŘI BOURACÍCH PRACÍCH
- KONCOVÉ PRVKY SILNOPROUDU

- LP1 SDK PŘEDSTĚNA TL. 75 MM NA KOVOVÉ KONSTRUKCI R-CW50, JEDNOSTRANNÉ OPLÁŠTĚNÍ 2x DFH2 12,5
- LP2 SDK PŘEDSTĚNA TL. 62,5 MM NA KOVOVÉ KONSTRUKCI R-CW50, JEDNOSTRANNÉ OPLÁŠTĚNÍ 1x DFH2 12,5
DFH2 - KONSTRUKČNÍ DESKA, VHODNÁ DO VLHKÉHO PROSTŘEDÍ
- NPx SKLADBA NOVÉ PODLAHY, VIZ. SKLADBY KONSTRUKCÍ
- Psi PODHLED Z IMPREGNOVANÝCH SÁDROKARTONOVÝCH DESEK, URČENÝCH DO VLHKÝCH PROVOZŮ
- Z ZRCADLO 600x600 MM, BEZ RÁMU, VLEPIT DO KERAMICKÉHO OBKLADU

POZNÁMKA:

- V ŘEŠENÝCH MÍSTNOSTECH PROVÉST NOVÉ PODLAHY
- V ŘEŠENÝCH MÍSTNOSTECH PROVÉST KERAMICKÉ OBKLADY DO VÝŠKY 2100 A 1500 MM
- NA NOVÝCH VYZDÍVKÁCH PROVÉST DVOUVRSTVOU VÁPENOCEMENTOVOU ŠTUKOVOU OMÍTKU, V MÍSTECH KDE BUDE KERAMICKÝ OBKLAD, PROVÉST JEDNOVRSTVOU VÁPENOCEMENTOVOU OMÍTKU
- NA PONECHANÝCH OMÍTKÁCH, KDE NEBUDE OBKLAD, PROVÉST ŠTUK
- NA STĚNÁCH S KERAMICKÝCH OBKLADEM POD KERAMICKÝ OBKLAD PROVÉST STĚRKOVOU HYDROIZOLACI DO VÝŠKY MIN.300 MM, ZA UMYVADLY,KŁOZETY DO VÝŠKY 1500 MM, KOLEM SPRCHOVÝCH KOUTŮ DO VÝŠKY 2000 MM NAD PODLAHU, V KOUTECH, ROZÍCH A PŘI PRŮCHODU POTRUBÍ BUDE HYDROIZOLACE DOPLNĚNA TĚSNÍCÍM PÁSKEM, POPŘ. MANŽETAMI



generální projektant:		název akce:							
<div></div> <div>ATELIER SIMONA GROUP</div> <div>ATELIER SIMONA - architektonická a designérské studio</div> <div>ATELIER SIMONA - projekce a inženýrská činnost, s.r.o.</div> <div>OSTRAVA</div> <div>ATELIER SIMONA - BOHEMIA, s.r.o.</div> <div>PRAHA</div> <div>www.atelier-simona.cz</div> <div>Výstavní 8</div> <div>709 00 Ostrava - Mar. Hory</div> <div>tel.: 597 479 488, fax: 597 479 499</div>		<div>KJO - REKONSTRUKCE SOCIÁLNÍHO ZAŘÍZENÍ</div> <div>BLOK B - SEVER</div>				<div>objednatel a investor:</div> <div></div> <div>OSTRAVSKÁ</div> <div>UNIVERZITA</div> <div>Ostravská univerzita</div> <div>Dvořákova 7</div> <div>701 03 Ostrava</div>			
		místo akce:						Kranichova 8, 710 00 Slezská Ostrava	
		autor projektu:		podpis:				číslo zakázky:	
		Ing. arch. Martin Závorka						1.23.112	
		hlavní inženýr projektu:		podpis:				datum:	
Ing. Pavel Hynčica				10/2023					
vypracoval:		podpis:		formát:					
Ing. arch. Martin Závorka				3 x A4					
				měřítko:					
				1:50					
projektant profese:		stupeň PD:				číslo paré:			
<div></div> <div>PRŮZKUMY * ZAMĚŘENÍ * PROJEKTY</div> <div>28. ŘÍJNA 201</div> <div>OSTRAVA - MAR. HORY</div>		PROJEKTOVÁ DOKUMENTACE PRO PROVÁDĚNÍ STAVBY				1			
		část:		D.1.1b - ARCHITEKTONICKO-STAVEBNÍ ŘEŠENÍ					
		výkres:		ŘEZY A, B - NOVÝ STAV				číslo výkresu:	
						08			